

COLLECTION DES UNIVERSITÉS DE FRANCE
publiée so *u* patronage de l'ASSOCIATION GUILLAUME BUDÉ

PLATON

ŒUVRES COMPLÈTES

TOME IX. — 2^e PARTIE

PHILÈBE

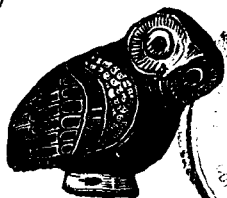
TEXTE ÉTABLI ET TRADUIT

PAR

AUGUSTE DIÈS

Professeur aux Facultés catholiques de l'Ouest,
Correspondant de l'Institut.

Auguste Diès
1951



PARIS

SOCIÉTÉ D'ÉDITION « LES BELLES LETTRES »

95, BOULEVARD RASPAIL

1949

Tous droits réservés.

TABLE DES MATIÈRES

	Pages.
NOTICE	VII
I. Caractères extérieurs du dialogue.	VII
II. Les grandes lignes de la discussion. Sa continuité logique.	X
III. Les étapes de la discussion.	XVIII
IV. Le sens et la portée du <i>Philèbe</i>	XC
PHILÈBE.	I